



戸田、御浜の岬から、
富士を仰ぐ。
紅く染めあげられた
夕風の海、沖合から
温もりが伝わってくる。

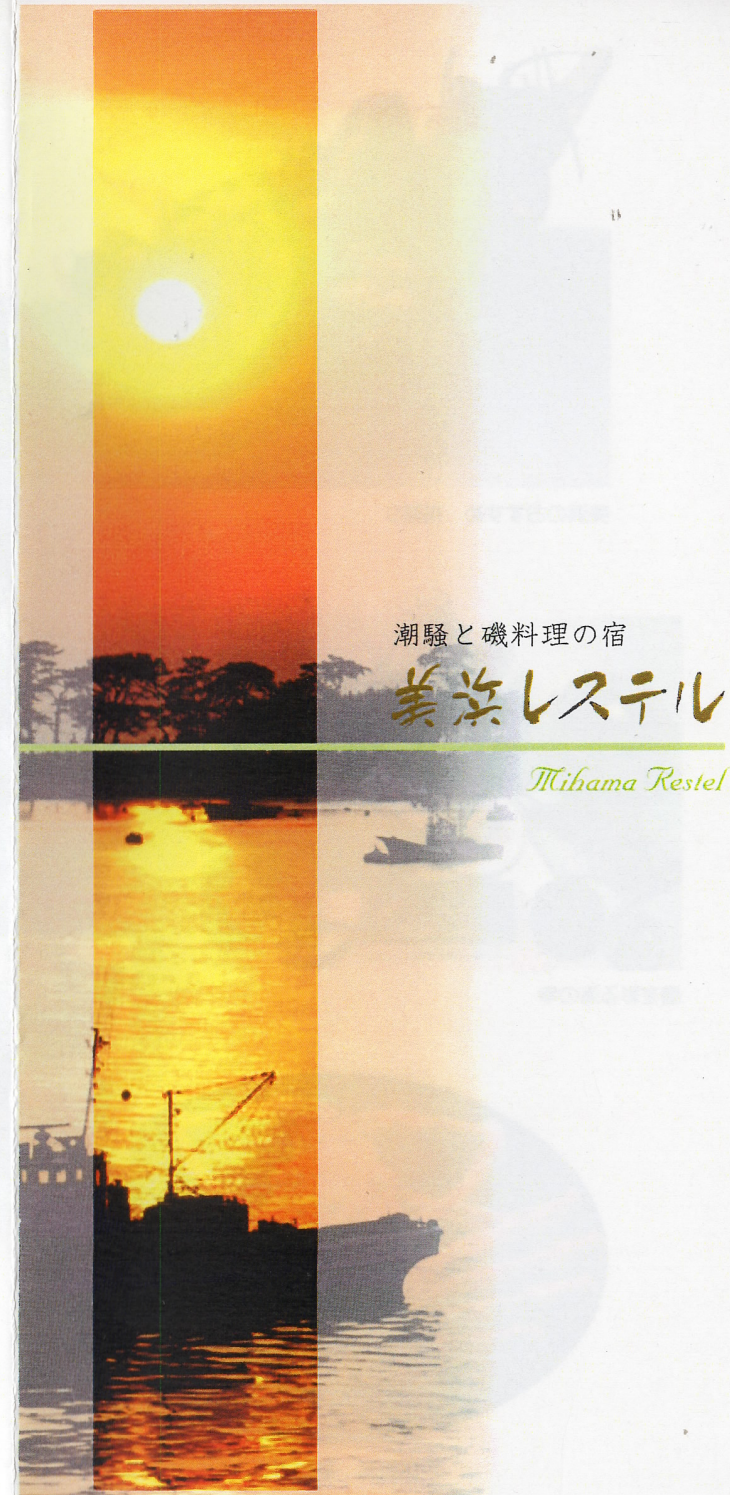


- お車で
東名・沼津IC～三島～修善寺～戸田——70分
東名・沼津IC～三津～古宇～戸田——60分
- 電車で
新幹線・東京～三島——60分
新幹線・新大阪～三島——180分
※伊豆箱根鉄道・三島～修善寺——30分
※直通特急「踊子号」・東京～修善寺——125分
※東海バス・修善寺～戸田——50分
- 船で
快速船ホワイトマリン
沼津港～戸田港——30分
※沼津駅～沼津港——バスで10分

国立公園西伊豆戸田
日本観光旅館連盟会員

美浜レストル

〒410-3402 静岡県沼津市戸田362-5
TEL. 0558-94-3555
FAX. 0558-94-3370
<http://www.sporting.co.jp/mihama>



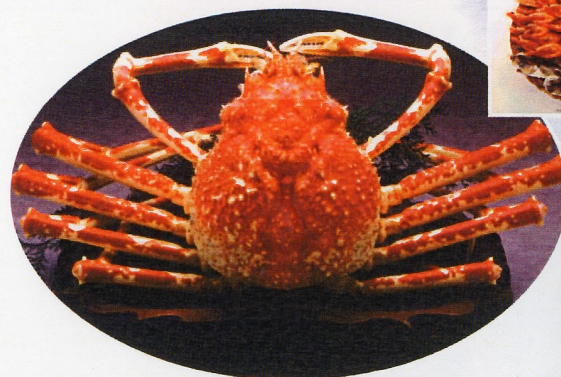
潮騒と磯料理の宿
美浜レストル
Mihama Restel



美浜のおすすめ 舟盛り



膳を彩る海の幸



戸田特産 高足ガニ



西伊豆のおみやげ

潮騒と磯料理の食卓へ

目の前に広がる駿河湾は海の幸の宝庫。高足ガニをはじめ、あまエビ、手長エビなど、水揚げされたばかりの旬の素材を料理長自慢の腕で絶妙な味わいに仕上げます。磯の香漂う新鮮な海の幸を心ゆくまでご賞味ください。

●館内のご案内
 収容人員／55名様
 客室／18室(バス付5室)
 宴会場／大広間50畳
 浴場／展望浴場
 施設／レストラン・ロビー・
 お土産コーナー・
 スナック「ハーバーライト」



お部屋からは海を眺め心休まるひとときを



釣舟「太陽丸」
 年間を通して釣りが楽しめます



ガラス張りのレストランで、海・夕日を見ながらお食事を