



沼津・三島おもてなし

# グルメガイド

# Gourmet Guide



PVSEC-35

沼津・三島おもてなし  
グルメマップの見方

店主が選んだおすすめメニューの写真や  
店内などの写真を掲載しています。  
※一部イメージ写真があります。

各店舗の営業時間を掲載しています。個人で営業されている店舗等は不定期なケースがございますのでご了承ください。

☀マークは昼間の営業時間、🌙マークは夜の営業時間の平均的な予算です。こちらの金額はご注文内容によって変更いたしますのでご了承ください。

各店舗のおすすめのメニューです。たくさんのメニューがあった中厳選して記入しております。

グルメマップに掲載された店舗名です。  
本来居酒屋●●や焼肉●●などである  
が略称をしている場合がございますので  
インターネット等で調べる際はご注意ください。

左側の地図上に掲載振られた番号の場所に店舗があります。  
番号が●マークの店舗に関しては右記のおもてなしサービス掲載店です。

各店舗の定休日を電話番号の右に記載してあります。文字数などにより記載をずらしてある店舗もあります。また、店舗の定休日に関しては不定期なケースもありますのでご了承下さい。

各店舗複合的な要素を持っていたり、それぞれの店舗がユニークな特色を持っていますが、一般的にどのようなお店のジャンルなのか分かりやすく掲載しています。

クレジットカード可と記載されている店舗は現金とクレジットカードが使用可能です。現金のみと記載されている店舗もPayPayなどの電子マネーも可能などところもございます。


※沼津・三島おもてなしグルメマップは2024年7月から8月までの情報を収集したもので、2024年11月現在店舗の情報が変更されている場合がございますのでご了承ください。




## 沼津・三島エリア全体図





# おもてなしメニューについて

PVSEC-35の開催にあたり、沼津市・三島市の飲食店が皆様をおもてなしするために、特別な料理や限定サービスをご用意いたしました。こちらのおもてなしメニュー等をご利用の際には各店舗に当グルメマップを提示してください。  
尚、おもてなしメニューを提供される店舗には各店舗情報のナンバーに  が付いています。

-  沼津駅北口エリア (4P・5P)
-  沼津駅南口エリア (6P・7P)
-  沼津港エリア (8P・9P)

## 17 大衆酒場 たばちゃん

### 限定サービス

モツ煮込&ビール  
549円+438円  
=987円 → **900円**



## 19 ラウンジバーくじら

### 特別メニュー

わさびピザ

※わさびピザはトニックとご一緒に♪



## 20 鉄板!あした葉

### 限定サービス

キャベツ&ビール  
583円+638円  
=1221円 → **1000円**



## 22 焼肉KURUMI

### 特別メニュー

ケジャン1320円 → 980円  
マッコリ1540円 → 980円



## 3 Sister's Cafe

### 特別メニュー

静岡県産のしらすの和風ピザ  
&サラダ&ドリンク&ケーキセット  
1,650円



## 4 ベルサイユのバル

### 限定サービス

ミニ前菜盛りサービス



## 5 con le mani

### 特別メニュー

地元食材を利用した料理



## 7 八屋

### 限定サービス

ネギマヨ餃子  
880円 → 800円



## 16 イタリアンレストラン めぐる

### 限定サービス

豚骨炭火パイシークリーム煮  
サービス



## 22 お肉とお野菜 あした葉

### 限定サービス

富士宮やきそば&ビール  
759円+638円  
=1397円 → **1000円**



## 23 ホルモン ももこ

### 限定サービス

牛すじ煮込&ビール  
549円+615円  
=1164円 → **1000円**



## 26 BREEZE BLUE

### 特別メニュー

戸田塩ソルティドッグ  
1000円



## 27 おでん居酒屋 飛騨

### 限定サービス

赤海老を使った  
人間をダメにするおつまみ  
サービス



## 9 海賊亭

### 限定サービス

烏龍茶1杯サービス

※写真はイメージです



## 10 ふみ野

### 特別メニュー

生しらすと生桜海老丼

### 限定サービス

小鉢(赤イカ)サービス



## 11 網元 武田丸

### 限定サービス

ドリンクバーサービス

※写真はイメージです



## 12 駿河の味 どんむす

### 特別メニュー

アジフライ定食



## 13 すし廻鮮うお亭

### 特別メニュー

旬の地魚

※写真はイメージです



## 14 井くらべ

### 限定サービス

あら汁サービス

※写真はイメージです



## 21 沼津魚がし館 本店

### 限定サービス

握り2貫サービス

※写真はイメージです



## 22 港食堂

### 限定サービス

小鉢一品サービス

※写真はイメージです



## 23 和食だるま

### 限定サービス

アジフライ(小)2枚サービス

※写真はイメージです



## 24 あじや

### 限定サービス

小鉢一品サービス

※写真はイメージです



## 26 鰯庵さいとう 本店

### 限定サービス

小鉢一品サービス

※写真はイメージです



## 27 うなぎ処 京丸

### 限定サービス

ドリンク1杯サービス

※写真はイメージです



## 28 すし処 古川

### 限定サービス

ドリンク1杯サービス

※写真はイメージです



## 29 双葉寿司

### 限定サービス

オリジナルぐい呑み  
プレゼント

※写真はイメージです



# 沼津駅北口 エリア



静岡銀行



16

26

1

12

2



3

23

15

24

13



25

14

11

ぬましん

H 東横INN富士山  
沼津駅北口2

H

静鉄ホテル  
プレジオ沼津

27



17



セブン  
イレブン

H HOTEL  
WEST

H HOTEL  
MIWA

6

5

18



7

4

高沢公園

28

東横INN富士山  
沼津駅北口1 H

19

20

21

8

10

9



セブン  
イレブン

ダイワロイネット  
ホテルぬまづ

H

会場  
ブラサウエルデ



あまねガード北

沼津駅北口



29

H ココチホテル  
沼津

H

H

くれたけイン  
プレミアム沼津

BIVI



30

沼津駅北口

沼津駅

沼津駅南口

あまねガード

JR御殿場線

JR東海道線

至 東京

至 富士

JR東海道線



沼津ホルモン 竜まる ①  
055-955-6731 月曜(第3日曜)  
営業時間/17:00~23:00

おすすめメニュー ホルモン焼肉

シロコロ・テッポウ・シマ腸

なし ¥3000 クレジットカード可



アリヤ ⑪  
TEL/055-916-8180  
営業時間/11:30~14:00(土・日・祝無休)  
17:00~翌2:00

おすすめメニュー タイ料理

マッサマンカレー

なし ¥2000 現金のみ



大衆酒場 イマさん ⑪  
TEL/055-9922-4444 年中無休  
営業時間/17:30~24:00

おすすめメニュー 大衆酒場

もつ煮込み・桜えびのかき揚げ

なし ¥2000 現金のみ



630 STAND ②  
TEL/090-2084-0630 水・日曜定休  
営業時間/11:30~14:00(土は無し)  
18:00~22:00

おすすめメニュー ダイニングバー

ナポリタン・パグエティ・唐揚げ

なし ¥1000 ¥1000 クレジットカード可



彩食 茶の間 Coo ⑫  
TEL/055-925-7766 月曜定休  
営業時間/17:00~24:00

おすすめメニュー 創作居酒屋

ローストビーフの握り

なし ¥3000 クレジットカード可



焼肉 KURUMI ⑫  
TEL/055-921-6711 不定休  
営業時間/17:30~23:30

おすすめメニュー 韓国焼肉

焼肉盛合せ

なし ¥5000 クレジットカード可



あやみ屋 ③  
TEL/055-923-7660 日曜定休  
営業時間/11:30~13:30 17:00~23:00

おすすめメニュー 海鮮居酒屋

あやみ屋井DX・刺身盛合せ

なし ¥1000 ¥3000 現金のみ



式焼・海鮮・銘酒 魚魚 ⑬  
TEL/055-926-0008 日曜定休  
営業時間/11:30~14:00 17:00~24:00

おすすめメニュー 海鮮居酒屋

刺身・おでん

なし ¥3000 クレジットカード可



美酒住者 和ら来 ⑬  
TEL/055-939-7229 日曜定休  
営業時間/7:00~24:00

おすすめメニュー 居酒屋

牛すじ豆腐

なし ¥3000 クレジットカード可



炭火焼鳥 さわこ ④  
TEL/055-924-9655 日曜定休  
営業時間/18:00~22:00

おすすめメニュー 焼鳥屋

焼鳥盛合せ・手作り餃子

なし ¥3000 クレジットカード可



溶岩焼肉 朱 ⑭  
TEL/055-960-9600 月曜定休  
営業時間/17:00~24:00

おすすめメニュー 焼肉

焼肉盛合せ・新鮮レバー

なし ¥5000 クレジットカード可



Aladdin Restaurant ⑭  
Indian&Pakistan  
TEL/055-926-0141 年中無休  
営業時間/11:00~15:00 15:00~23:00

おすすめメニュー インド料理

ビリヤニ 星・バイキング(ALL HALAL)

なし ¥1000 ¥1000 現金のみ

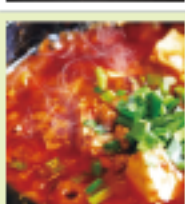


BAR THE PINE ⑤  
TEL/055-922-2377 日曜定休  
営業時間/17:00~翌2:00

おすすめメニュー バー

焼酎蒸留、通心粉、味噌、漬物、お漬物など  
お酒の肴にぴったりなメニュー

なし ¥3000 クレジットカード可



裏人飯店 ⑮  
TEL/055-926-8488 年中無休  
営業時間/17:00~24:00(日曜2:00迄)

おすすめメニュー 中華料理

石焼麻婆豆腐・よだれ鶏

なし ¥2000 クレジットカード可



Chang Thai タイ料理 ⑮  
TEL/055-955-5850 年中無休  
営業時間/11:30~14:30 17:00~21:00

おすすめメニュー タイ料理

ガバオライス

なし ¥1000 ¥2000 現金のみ



ジョリーアング ⑥  
TEL/055-928-5001 大曜定休  
営業時間/10:00~19:00

おすすめメニュー パンケーキカフェ

ブリュレパンケーキ

なし ¥1500 ¥1500 クレジットカード可



大衆酒場 三十分 ⑯  
TEL/055-926-9393 年中無休  
営業時間/17:00~0:00

おすすめメニュー 大衆酒場

三十分ロック牛赤身の溶岩焼き

なし ¥3000 クレジットカード可



ナザレ 月曜定休 ⑯  
Nazare 月曜13:58日曜休業  
TEL/055-916-0628  
営業時間/11:30~13:30 17:30~21:00

おすすめメニュー ポルトガル料理

魚介のカブチーナ・マダバワイン

なし ¥1500 ¥4000 クレジットカード可



千楽 ⑦  
TEL/055-921-1114 水曜定休  
営業時間/11:00~13:30(土・日・祝は14:00迄)  
17:00~20:00

おすすめメニュー 洋食屋

カツハヤシ

なし ¥1000 ¥1000 現金のみ



大衆酒場 たばちゃん ⑰  
TEL/055-926-7784 年中無休  
営業時間/16:00~0:00  
日曜 15:00~23:00

おすすめメニュー 居酒屋

もつ煮 鶏りあげ(活き送り)

なし ¥3000 クレジットカード可



大長今 テジャングム ⑰  
TEL/055-921-4200 月曜定休  
営業時間/17:00~翌2:00

おすすめメニュー 韓国料理

チーズタッカルビ・ロゼトッポギ

なし ¥4000 クレジットカード可



憩いのバーGift ⑧  
TEL/070-7773-3583 木曜定休  
営業時間/19:00~LAST

おすすめメニュー バー

牛ハラミ焼き

なし ¥1000 ¥1000 クレジットカード可



すいけん ⑧  
TEL/070-9105-0331 日曜定休  
営業時間/17:30~24:00

おすすめメニュー 中華居酒屋

ラーメンと餃子

なし ¥3000 クレジットカード可



富士山餃子 ⑧  
TEL/055-955-8559 日曜定休  
営業時間/10:00~15:00 15:00~17:30

おすすめメニュー 餃子専門店

餃子定食

なし ¥1000 ¥1000 現金のみ



伊太楼 ⑨  
TEL/055-921-7292 大曜定休  
営業時間/11:00~21:00

おすすめメニュー あんかけパスタ

あんかけパスタ ポークカツカレー・焼きそば

なし ¥1000 ¥1000 現金のみ



ラウンジバーくじら ⑨  
055-920-4700 年中無休  
営業時間/19:00~翌4:00

おすすめメニュー バー

わさびウエハットニック

なし ¥3000 クレジットカード可

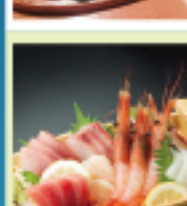


さしみ居酒屋 わっしょい ⑨  
TEL/055-925-0573 日曜定休  
営業時間/17:00~23:00

おすすめメニュー 海鮮居酒屋

刺身盛合せ

なし ¥3000 クレジットカード可



創作居酒屋 煉瓦 ⑩  
TEL/055-957-4588 大曜定休  
営業時間/17:00~24:00

おすすめメニュー 創作居酒屋

刺身・焼鳥

なし ¥3000 クレジットカード可



鉄板!あした葉 ⑩  
TEL/055-922-7784 年中無休  
営業時間/17:00~翌1:00

おすすめメニュー 鉄板居酒屋

キャベツ 富士宮焼きそば

なし ¥3000 クレジットカード可



創作居酒屋 丸 ⑩  
TEL/055-957-3661 日曜定休  
営業時間/18:00~翌4:00

おすすめメニュー 創作居酒屋

肉巻5本盛・刺身盛合せ・丸サラダ

なし ¥3000 クレジットカード可

# 沼津駅南口 エリア

## 沼津のBAR

沼津市には数多くのBARが点在しています。  
オーセンティックなものからカジュアルなものまで幅広く、全国からファンが訪れます。

- |             |           |                |
|-------------|-----------|----------------|
| ① Frank Bar | ④ Ninoe   | ⑦ TOM'S BAR    |
| ② BAR FARAO | ⑤ BAREROS | ⑧ REIWA NELSON |
| ③ GATO BAR  | ⑥ ねこと白鳥   | ⑨ Victory      |





**創作酒場 隠れ日** ①  
TEL/055-946-6669 火曜・水曜定休  
営業時間/18:00~23:00  
おすすめメニュー **創作酒場**  
自家製ソーセージ レバテキ  
(秘伝調製されたレバースターク)  
¥900 ¥3000 現金のみ



**Bistro Coucou** ⑪  
TEL/055-957-3264  
営業時間/11:30~14:00 17:30~23:00  
金・土17:30~翌2:00 日曜定休  
おすすめメニュー **ビストロ**  
鴨胸肉のロースト  
¥1300 ¥4000 クレジットカード可



**café SPOONIE** ⑫  
TEL/055-964-4944 水曜定休  
営業時間/11:00~23:00  
おすすめメニュー **Cafe**  
ケーキセット  
¥1000 ¥4000 現金のみ



**ペイカーズダズン** ②  
TEL/055-954-2266 日曜定休  
営業時間/11:00~14:00 17:00~22:00  
おすすめメニュー **イタリアン**  
パスタ・生ハムとサラミ盛りランチセット  
¥1000 ¥4000 クレジットカード可



**Numa Kebab** ⑬  
TEL/080-4778-6010  
営業時間/12:00~15:00 17:00~23:00  
おすすめメニュー **ケバブ**  
ケバブ (krazy戸田塩スモーク)  
¥800 ¥800 現金のみ



**お肉とお野菜 あした葉** ⑭  
TEL/055-962-7711 年中無休  
営業時間/17:00~24:00  
おすすめメニュー **居酒屋**  
富士宮焼きそば  
¥4500 クレジットカード可



**Sister's Cafe** ⑮  
TEL/055-963-1139  
営業時間/10:00~15:00 17:00~21:00  
おすすめメニュー **カフェ**  
菜込みハンバーグ シラスの和風ピザ  
¥990 ¥990 現金のみ



**牛兵衛** ⑯  
TEL/055-951-7770 日曜定休  
営業時間/18:00~翌3:00  
おすすめメニュー **焼肉居酒屋**  
赤ホルモン  
¥3000 クレジットカード可



**ホルモン ももこ** ⑰  
TEL/055-962-8833 不定休  
営業時間/月~土16:00~23:00  
日 15:00~22:00  
おすすめメニュー **ホルモン焼**  
ホルモン・牛すじ菜込み・ハツ割し  
¥3000 クレジットカード可



**肉バル&ワインとハイボール** ⑱  
ベルサイユのバル 不定休  
TEL/055-962-7880 高・月曜定休  
営業時間/11:30~15:00 18:00~23:00  
おすすめメニュー **洋風居酒屋**  
沼津ブランド限定: ひな鶏半身揚げ  
¥800 ¥4000 クレジットカード可



**串カツの串べえ** ⑲  
TEL/055-951-7800 不定休  
営業時間/17:00~翌2:00  
おすすめメニュー **串揚げ**  
串揚げ 串揚げ・肉寿司  
¥2000 クレジットカード可



**アイアイ** ⑳  
TEL/055-962-1549 火曜定休  
営業時間/17:30~24:00  
おすすめメニュー **ビストロ**  
自家製さばスモーク  
¥3500 クレジットカード可



**さちのイタリアンワイン酒場** ㉑  
con le maniコンレマーニ  
TEL/055-952-1341 日・月曜定休  
営業時間/月~土11:30~14:30 18:00~22:00  
金・土 ランチ&C 18:00~23:00  
おすすめメニュー **イタリアン**  
旬の食材を使ったお魚料理  
¥1000 ¥6000 クレジットカード可



**だるまや** ㉒  
TEL/055-962-4252 日曜定休  
営業時間/16:00~24:00  
おすすめメニュー **海鮮居酒屋**  
旬の魚介のお刺身  
¥4000 クレジットカード可



**創作料理 ゆうが** ㉓  
TEL/055-964-6700 年中無休  
営業時間/17:00~24:00  
おすすめメニュー **創作料理**  
地魚5種盛り合わせ・レタスしゃぶしゃぶ  
¥4000 クレジットカード可



**niie** ㉔  
TEL/055-951-0330 不定休  
営業時間/20:00~翌3:00  
おすすめメニュー **レストランバー**  
牛ハラムのグリル  
¥3000 クレジットカード可



**イタリアンレストラン めぐる** ㉕  
TEL/055-919-3836  
営業時間/18:00~23:00 (L.O.23:00)  
おすすめメニュー **イタリアン**  
近江の海鮮トマトス・イグアフィ  
三種の海産カルパッチョ  
¥3000 クレジットカード可



**The BAR BREEZE BLUE** ㉖  
TEL/055-954-1134 日曜定休  
営業時間/19:00~last  
おすすめメニュー **バー**  
モヒート  
¥3000 クレジットカード可



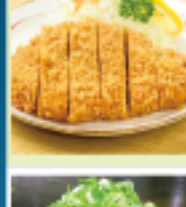
**八屋** ㉗  
TEL/090-5115-6115 日曜定休  
営業時間/17:00~24:00  
おすすめメニュー **餃子**  
ネギマヨ餃子  
¥2000 現金のみ



**らーめん 鎮** ㉘  
TEL/055-919-0024 日曜・月曜定休  
営業時間/11:00~15:00 17:30~21:00  
おすすめメニュー **ラーメン**  
濃厚鶏出汁和風ラーメン  
鶏がら湯干煎ラーメン  
¥800 ¥800



**おでん居酒屋 飛騨** ㉙  
TEL/055-951-3832 日曜定休  
営業時間/17:00~24:00  
おすすめメニュー **おでん居酒屋**  
おでん・地酒の出汁割り  
¥3000 クレジットカード可



**とんかつ こがね** ㉚  
TEL/055-962-6120 月曜定休  
営業時間/11:00~14:00 17:00~20:00  
おすすめメニュー **とんかつ**  
とんかつ定食  
¥1000 ¥1100 現金のみ



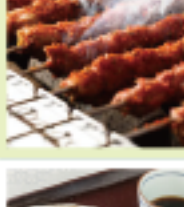
**エベレストダイニング** ㉛  
TEL/055-954-0145 年中無休  
営業時間/11:00~15:00 17:00~24:00  
おすすめメニュー **インドカレー**  
バターチキンカレー  
¥900 ¥1200 クレジットカード可



**男前酒場 雄** ㉜  
TEL/055-963-0610 日曜定休  
営業時間/17:30~23:30 (L.O.23:00)  
おすすめメニュー **海鮮居酒屋**  
トロたく・ジャリ無し  
¥4000 クレジットカード可



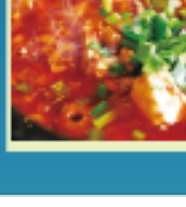
**おっこん荘** ㉝  
TEL/055-939-6588 火曜定休  
営業時間/11:30~17:00 17:00~24:00  
おすすめメニュー **お好み焼き**  
昼:広島つけ麺 夜:広島お好み焼き  
¥700 ¥2500 クレジットカード可



**香香坊** ㉞  
TEL/055-963-3682 年中無休  
営業時間/11:00~14:00 17:00~24:00  
金・土・日は翌3:00迄  
おすすめメニュー **中華料理**  
羊肉串  
¥1000 ¥3000 クレジットカード可



**もんじゃ焼き・鉄板焼き はがし** ㉟  
TEL/055-900-8661 木曜定休  
営業時間/16:00~23:00 (金・土は24:00迄)  
おすすめメニュー **もんじゃ焼**  
明太もちもんじゃ  
¥2000 クレジットカード可



**香香飯店** ㊱  
TEL/055-951-0889 年中無休  
営業時間/11:00~14:30 17:00~翌3:00  
おすすめメニュー **中華料理**  
石焼麻婆豆腐  
¥1000 ¥3000 クレジットカード可



**蕎麦居酒屋 えびす庵** ㊲  
TEL/055-962-2376 火曜定休  
営業時間/11:00~16:00 16:00~23:00  
おすすめメニュー **蕎麦居酒屋**  
星:えびす庵セット 夜:天ざる蕎麦  
¥650 ¥2000 クレジットカード可



**鳥やき 作右衛門** ㊳  
TEL/055-941-7075 月曜定休  
営業時間/17:00~22:00  
おすすめメニュー **焼鳥居酒屋**  
焼鳥・日本酒  
¥3000 現金のみ

# 沼津港エリア

△沼津駅方面

山正 沼津南店  
港大橋を渡って左  
マックスバリュ内

25

港大橋→

タクシー乗場

路線バス乗場

1 2

ちどり丸観光船乗場



レンタル自転車

深海水族館

6 7

港八十三番地

ダイノブセンター  
パーキング

2 1

P

沼津みなと新鮮館

22

30

15

3

19

20

18

17

16

4

29

12

14

28

沼津みなと  
旬彩街

11

23

9

ぬまづみなとパーキング

P



駐車場入口

みなと de  
おさんぽ  
食べ歩き



抹茶ドリンク



デザート



北海道プリン



たまご餅



オイルサバディン



生わさび



ご当地バック・Tシャツ



ご当地キーホルダー



13 沼津魚市場INO(イーノ)

8

大人も子どもも

PVSEC®歓迎!

みなと de  
遊ぼう

11月9日(土) >>> 17日(日)

沼津港食堂街周辺

レンタル自転車  
12時間 ¥1,500

沼津駅前バス  
10分 ¥200

沼津駅 TAXI  
7分 ¥1,200位

沼津駅 TAXI  
7分 ¥1,200位

沼津駅 TAXI  
7分 ¥1,200位

沼津駅 TAXI  
7分 ¥1,200位

沼津駅 TAXI  
7分 ¥1,200位

親子で 楽しい 緑日ゲーム



きかなロード



びゅうお



海ネコ



海コ公園



沼津港遊覧クルーズ



沼津港食堂街周辺



**海女の台所 海女小屋BBQ** 1  
TEL/055-954-3935 不定休  
営業時間/10:00~16:00  
おすすめメニュー 浜焼き  
ホタテ、牡蠣、サザエ  
¥2000 なし クレジットカード可



**海女の台所 漁師めし食堂** 2  
TEL/055-964-1055 不定休  
営業時間/10:00~16:00  
おすすめメニュー 海鮮丼  
漁師の富士盛り丼  
¥2000 なし クレジットカード可



**沼津牡蠣小屋** 3  
TEL/055-962-6811 不定休  
営業時間/10:00~16:00  
土日/9:30~16:30  
おすすめメニュー 食べ放題  
生牡蠣、焼き牡蠣、浜焼  
¥4000 なし クレジットカード可



**五鉄 本店** 4  
TEL/055-946-5835 年中無休  
営業時間/11:00~16:00  
土日/11:00~16:30  
おすすめメニュー 海鮮丼  
究極の五鉄(ごてつ)  
¥1500 なし クレジットカード可



**踊りあじ専門店** 5  
沼津港 あした葉  
TEL/055-939-7784 年中無休  
営業時間/10:00~15:00  
おすすめメニュー あじ専門店  
踊りあじ・緑のタルタルアジフライ  
¥1500 なし クレジットカード可



**浜焼しんちゃん** 6  
TEL/055-954-0605 火曜定休  
営業時間/11:30~21:00  
土日/11:00~21:30 B/11:00~21:00  
おすすめメニュー 浜焼き  
駿河湾深海おまかせ盛り  
¥1600 ¥2500 クレジットカード可



**海鮮丼 佐政** 7  
TEL/055-939-5333 木曜定休  
営業時間/10:00~17:00  
おすすめメニュー 海鮮丼  
深海丼・特選佐政丼  
¥1500 なし クレジットカード可



**TONY'S HONOLULU** 8  
TEL/055-954-6366 年中無休  
営業時間/ランチ11:00~15:00  
cafe 15:00~17:00 夜17:00~22:00  
おすすめメニュー ハワイアン  
ロコモコ・ジャンボ海老フライ  
¥1000 ¥2000 クレジットカード可



**海賊亭** 9  
TEL/055-952-5525 全曜定休  
営業時間/8:00~16:00  
おすすめメニュー 和食  
刺身・海鮮丼  
¥1500 なし 現金のみ



**ふみ野** 10  
TEL/055-952-3923 火曜定休  
営業時間/6:00~16:30  
おすすめメニュー 海鮮丼  
ウニ入り海鮮丼  
¥1500 なし 現金のみ



**網元 武田丸** 11  
TEL/055-952-3311 夜営業  
営業時間/10:30~16:00  
おすすめメニュー 和食  
漁師定食  
¥1500 なし 現金のみ



**駿河の味 どんむす** 12  
TEL/055-962-5111 夜営業  
営業時間/11:00~17:00  
土日は15:00まで  
おすすめメニュー 海鮮料理  
刺身定食  
¥1500 なし クレジットカード可



**すし廻りお亭** 13  
TEL/055-954-1788 木曜定休  
営業時間/11:00~19:30  
おすすめメニュー 寿司  
駿河セット(沼津ブランド)  
¥3000 ¥3000 クレジットカード可



**井くらべ** 14  
TEL/055-939-5910 不定休  
営業時間/10:30~15:00  
土日祝/10:30~20:00  
おすすめメニュー 海鮮丼  
特選海鮮丼  
¥1500 ¥1500 クレジットカード可



**丸勘** 15  
TEL/055-941-8770 夜営業  
営業時間/7:30~15:00  
おすすめメニュー 海鮮丼  
店長セレクト丼  
¥500 なし 現金のみ



**海鮮丼工房 尽** 16  
TEL/055-960-7772 不定休  
営業時間/9:00~16:00  
おすすめメニュー 海鮮丼  
マクロ尽くし・全日地魚丼  
¥1500 なし クレジットカード可



**沼津深海プリン工房** 17  
青とプリンとジェラートと  
TEL/055-957-4223 年中無休  
営業時間/10:00~17:00(土8:17:30まで)  
おすすめメニュー スイーツ  
深海プリン  
¥430 なし クレジットカード可



**むすび屋** 18  
TEL/055-963-5484 火曜定休  
営業時間/7:00~15:00  
おすすめメニュー 定食  
ジャンボ海老フライ定食  
¥1500 なし 現金のみ



**かもめ丸** 19  
TEL/055-952-3639 不定休  
営業時間/11:00~14:30  
土日祝10:30~14:30  
おすすめメニュー 浜焼き  
浜焼き  
¥3000 なし クレジットカード可



**千本一** 20  
TEL/055-952-0025 不定休  
営業時間/11:00~14:30  
土日祝10:30~14:30  
おすすめメニュー 和食・海鮮丼  
沼津三色  
¥1500 なし クレジットカード可



**沼津魚がし鮓 本店** 21  
TEL/055-963-4090 年中無休  
営業時間/10:30~20:00  
土日祝10:00~21:00  
おすすめメニュー 寿司  
沼津港握り  
¥3000 ¥3000 クレジットカード可



**港食堂** 22  
TEL/055-962-2800 火曜休  
営業時間/10:00~15:00  
おすすめメニュー 定食  
スペシャルランチ・干物定食・海鮮定食  
¥1500 なし クレジットカード可



**和食だるま** 23  
TEL/055-955-9911 不定休  
営業時間/10:00~20:00  
おすすめメニュー 蕎麦・和食  
そば  
¥1500 ¥1500 現金のみ



**あじや** 24  
TEL/055-964-1400 夜営業  
営業時間/9:30~14:30  
土日祝9:00~14:45  
おすすめメニュー 和食・定食  
あじづくし定食  
¥1500 なし クレジットカード可



**山正 沼津南店** 25  
TEL/055-957-1237 木曜・第3水曜  
営業時間/11:30~15:00  
17:00~21:00(土・日・祝日は21:30まで)  
おすすめメニュー 寿司・海鮮丼  
「沼津湾握り」13貫+巻物1本  
¥3000 ¥3000 クレジットカード可



**鮓庵さいとう 本店** 26  
TEL/055-954-3009 木曜・第3水曜  
営業時間/11:30~14:00(土・日・祝日は15:00まで)  
17:00~21:00  
おすすめメニュー 寿司  
ウニ入りいか鉄砲  
¥3000 ¥3000 クレジットカード可



**うなぎ処 京丸** 27  
TEL/055-951-0358 火曜定休  
営業時間/11:00~21:00  
おすすめメニュー うなぎ  
京丸定食  
¥2000 ¥2000 クレジットカード可



**すし処 古川** 28  
TEL/055-964-4141 木曜定休  
営業時間/11:30~21:00  
おすすめメニュー 寿司  
芙蓉※雪真の寿司セット  
¥3000 ¥3000 クレジットカード可



**双葉寿司** 29  
TEL/055-962-0885 火曜・月・四水曜休  
営業時間/11:00~14:00 16:30~20:00  
おすすめメニュー 寿司  
季節のおまかせ春夏秋冬  
¥3000 ¥3000 クレジットカード可



**魚問屋 千漁家** 30  
TEL/055-941-8800 水曜休  
営業時間/11:00~14:00  
おすすめメニュー 海鮮丼  
海鮮丼特上  
¥1500 なし クレジットカード可

# 三島駅周辺 エリア

## 三島のうなぎ

三島市は日本屈指のうなぎの街です。  
その理由は富士山の伏流水でうなぎを泳がせるこ  
とで、生臭さや泥臭さが消え、美味しいうなぎが誕  
生するためです。



## みしまコロケ

みしまコロケとは箱根山麓でとれ  
る三島馬鈴薯(メークイン)を100%  
使用して作ったコロケです。中に  
入る具や形は各店舗のオリジナル  
でソフトクリームのような形やハー  
トの形など様々です。





**1 大衆鉄板あした葉**  
TEL/055-955-7784 日曜定休  
営業時間/17:00~翌1:00  
おすすめメニュー 鉄板居酒屋  
キャベツ・富士宮やきそば  
●なし ●¥3000 クレジットカード可



**11 お食事処 源氏**  
TEL/055-975-0882 不定休  
営業時間/11:00~21:30  
おすすめメニュー 焼・和食  
焼・焼コロッケ・刺身  
●¥1000 ●¥3000 クレジットカード可



**21 BEEFRIENDS**  
TEL/055-957-6950 火曜定休  
営業時間/11:30~22:30  
おすすめメニュー サンドイッチ  
ローストビーフサンド・ベジビーフサンド  
ベジチキンサンド  
●¥1000 ●¥2000 クレジットカード可



**2 WAKUWAKU ダイニングキッチン**  
RAI4 (ライオン)  
TEL/055-991-2828 日曜定休  
営業時間/18:00~翌2:00  
おすすめメニュー ダイニングバー  
焼酎の宴合せ・ライオンワッフル  
●なし ●¥2500 クレジットカード可



**12 ハートフルダイニング**  
おんふるんす  
TEL/055-991-5670 日曜定休  
営業時間/11:00~14:00 17:00~21:00  
おすすめメニュー フランス料理  
季節の三島フレンチコース  
●¥2000 ●¥5000 クレジットカード可



**22 大衆刺烹 大しま**  
TEL/055-971-1919 日曜定休  
営業時間/17:00~23:00  
おすすめメニュー 大衆刺烹  
猪脰・刺身・焼・刺身  
●なし ●¥4000 クレジットカード可



**3 香香飯店**  
TEL/055-991-5888  
営業時間/11:30~14:00 年中無休  
17:30~翌2:00 (金・土・日・祝日・24時間)  
おすすめメニュー 中華料理  
石焼麻婆豆腐  
●¥1000 ●¥2000 現金のみ



**13 イタリア**  
イタリア家庭料理とワインのお店  
Ragazzo (ラガッツォ)  
TEL/055-971-0311 日曜定休  
営業時間/18:00~23:00  
おすすめメニュー イタリアン  
パスタ・ピッツァ・カルパッチョ  
●なし ●¥3000 現金のみ



**23 すみの坊 本町店**  
TEL/055-975-0499 年中無休  
営業時間/11:00~14:30  
16:30~20:00 (土日祝日は通し営業)  
おすすめメニュー うなぎ  
まうな井  
●¥5000 ●¥5000 クレジットカード可



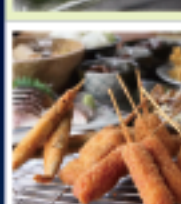
**4 鮮魚処 三代目 魚貞**  
TEL/055-950-8767 日曜定休  
営業時間/17:30~23:00  
おすすめメニュー 海鮮居酒屋  
刺身盛り合せ  
●なし ●¥3000 クレジットカード可



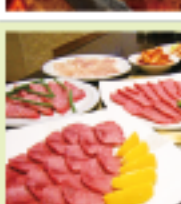
**14 炭火処 菊乃壽**  
TEL/055-957-3369 日曜定休  
営業時間/17:00~24:00  
おすすめメニュー 焼鳥  
焼鳥・ホタテにクリーム  
●なし ●¥4000 クレジットカード可



**24 うなぎの坂東**  
TEL/055-981-1212 不定休  
営業時間/11:00~20:30  
おすすめメニュー うなぎ  
うなぎ 桜  
●¥4000 ●¥4000 クレジットカード可



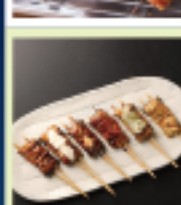
**5 串揚げ・おでん**  
ふたつめ三島店  
TEL/055-976-5556 日曜定休  
営業時間/17:00~23:30  
おすすめメニュー 居酒屋  
串揚げ・おでん  
●なし ●¥3000 クレジットカード可



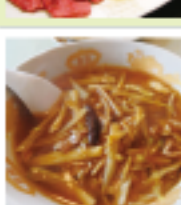
**15 焼肉の店 秀**  
TEL/055-971-0721  
営業時間/17:00~22:00  
(日・祝日21:00迄)  
おすすめメニュー 焼肉  
焼肉(極上・ハラミ)  
●なし ●¥3000 現金のみ



**25 四季酒菜 風土**  
TEL/055-955-8665 年中無休  
営業時間/11:30~14:30 17:00~24:00  
おすすめメニュー 居酒屋  
季節の串揚げ・もも豚の刺身・お刺身  
●¥1000 ●¥3000 クレジットカード可



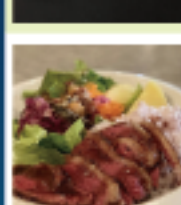
**6 うな串×串揚げ・焼肉**  
FUJIYA (フジヤ)  
TEL/055-950-8773 日曜定休  
営業時間/17:00~23:00  
おすすめメニュー 焼・居酒屋  
うな串・ひつまし  
●なし ●¥4000 クレジットカード可



**16 エル・リオ**  
TEL/055-972-3515 不定休  
営業時間/17:00~23:00  
おすすめメニュー 中華料理  
特製ラーメン・チャーハン  
●¥1000 ●¥1000 クレジットカード可



**26 パッパトリア**  
TEL/055-972-2234 水曜定休  
営業時間/11:30~14:00 18:00~22:00  
おすすめメニュー イタリアン  
牡蠣とお肉  
●¥1500 ●¥4000 クレジットカード可



**7 Green-room**  
TEL/055-973-8810 日曜定休  
営業時間/11:30~15:00  
おすすめメニュー ダイニングバー  
牛イナゴのローストビーフ  
●¥1500 ●なし クレジットカード可



**17 欧風居酒屋 大正ロマン**  
TEL/055-972-2929 不定休  
営業時間/17:00~24:00  
おすすめメニュー 欧風居酒屋  
自家製スモーク鶏合せ  
エスカルゴの卵の殻(クリーム煮)  
●なし ●¥3000 現金のみ



**27 寿司・うなぎ処 京丸**  
TEL/055-971-8000 9月第1火曜  
営業時間/11:00~21:00 元旦  
おすすめメニュー 寿司・焼  
富士山京丸御膳  
●¥2000 ●¥2000 クレジットカード可



**8 RAI4 THE Third**  
TEL/055-955-8366 火曜定休  
営業時間/ランチ21:00~翌6:00  
おすすめメニュー ダイニングバー  
宮古そば・リブステーキ・クラフトビール  
●なし ●¥2000 クレジットカード可



**18 RAI4 Raito**  
TEL/055-994-9773 火曜定休  
営業時間/16:30~24:00  
おすすめメニュー ダイニングバー  
お好み焼き・食のメサバ  
●なし ●¥3000 クレジットカード可



**28 おでんや ほんちゃん**  
TEL/080-1609-7249 月曜定休  
営業時間/16:00~24:00  
おすすめメニュー おでん  
おでん  
●なし ●¥3000 現金のみ



**9 酒場 三カドヤ**  
TEL/なし 火曜・  
隔週水曜定休  
営業時間/20:00~翌3:00  
おすすめメニュー 居酒屋  
焼豚串  
●なし ●¥3000 現金のみ



**19 とんかつ 蘭**  
TEL/055-975-2767 第3火曜  
営業時間/11:00~14:00 17:00~20:30  
おすすめメニュー とんかつ  
とんかつ定食・おろしチキンカツ定食  
●¥1400 ●¥2000 クレジットカード可



**29 遊楽 山zaki**  
TEL/055-991-2110 日曜定休  
営業時間/17:00~24:00  
おすすめメニュー 居酒屋  
刺身・白コホルモン・納豆革命  
●なし ●¥4000 現金のみ



**10 SHAKE AND BAKE**  
TEL/070-8940-7104 火曜定休  
営業時間/18:00~翌2:00  
おすすめメニュー ダイニングバー  
スベアリのロースト・牛イナゴのステーキ  
●なし ●¥3000 現金のみ



**20 食事処 みしまや**  
TEL/055-975-8820 水曜定休  
営業時間/11:00~15:00 17:00~21:00  
おすすめメニュー とんかつ  
とんかつ定食・天丼・あなご天丼  
●¥1000 ●¥2000 クレジットカード可



**30 創作料理 ゆうが 三島店**  
TEL/055-991-6800 年中無休  
営業時間/17:00~翌1:00  
おすすめメニュー 創作居酒屋  
刺身盛り合せ・レタスしゃぶしゃぶ  
●なし ●¥4000 クレジットカード可

# 出会いと感動をお届けする静岡県東部地域のコンベンション



伊豆パノラマパーク



富士スピードウェイ



タカアシガニ



三島大社



韭山反射炉



土肥金山



御殿場プレミアムアウトレット



みかん



サファリパーク



柿田川公園



わさび



三島スカイウォーク



沼津港大型展望水門びゅうお



いちご大福



ひもの



来宮神社



十国峠



餅狐塚稲荷神社



ACCESS

## ●東京方面から

東海道新幹線「ひかり」	東京	▶▶▶▶▶	熱海	36分
東海道新幹線「ひかり」	東京	▶▶▶▶▶	三島	42分
特急「踊り子」東京	東京	▶▶▶▶▶	修善寺	126分
小田急電鉄ロマンスカー「御殿場」	新宿	▶▶▶▶▶	御殿場	93分

## ●名古屋方面から

東海道新幹線「ひかり」名古屋	名古屋	▶▶▶▶▶	三島	74分
東海道新幹線「ひかり」名古屋	名古屋	▶▶▶▶▶	熱海	81分



静岡県東部コンベンションビューロー

〒410-0801

静岡県沼津市大手町1-1-1(アントレ2階)

TEL 055-964-1800

FAX 055-962-1800

HP <https://www.shizutou-cb.jp/>

静岡県東部地域コンベンションビューローは  
コンベンションの満足度アップを応援します。

